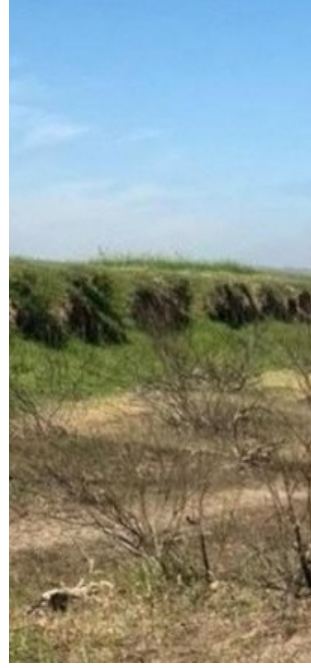


قصف صاروخي يستهدف قاعدة زيلكان التركية شمال محافظة نينوى



أفاد مسؤول محلي في منطقة شمال محافظة نينوى ،اليوم الجمعة، بتعرض قاعدة زيلكان التي تتواجد فيها قوات تركية لقصف صاروخي.

وذكر محمد أمين مدير ناحية زيلكان في تصريحات صحفية، ان صاروخين استهدفا المعسكر الا أنهما سقطا في محيط قرية كوكدي دون تسجيل أي إصابات بشرية.

وأضاف ان الهجوم لم يسفر عن أضرار مادية تُذكر، مشيراً الى ان الجهات المعنية باشرت التحقيق لمعرفة مصدر القصف والجهة المسؤولة عنه.