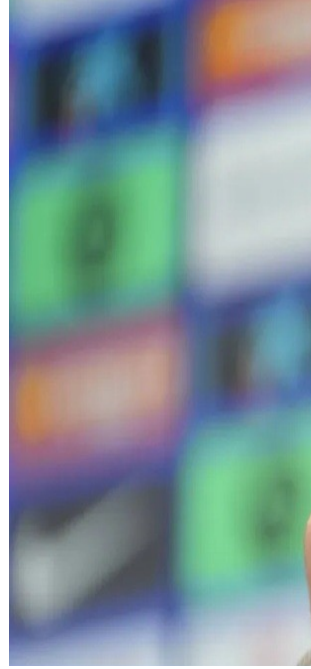


جدل عودة ميسي لبرشلونة يتجدد.. وهانز فليك يرد بروح الدعابة



عاد الجدل حول مستقبل النجم الأرجنتيني ليونيل ميسي ليطفو على السطح مجددًا، بعدما رد المدرب الألماني هانز فليك، المدير الفني لبرشلونة، على وسائل الإعلام حول إمكانية عودة ميسي وتدريبه مجددًا، حيث مازحهم بالقول إن "عقدي ينتهي قبل عودته".

وقال المدرب هانز فليك في مؤتمر صحفي اليوم الجمعة قبل مواجهة أتلتيك بيلباو في الجولة الثالثة عشرة من الدوري الإسباني: "ميسي هو أفضل لاعب كرة قدم في السنوات الماضية، إن لم يكن أكثر من ذلك، ولطالما استمتعت بمشاهدته في الملعب، إنه رائع، وما فعله مذهل".

وحول إمكانية عودة ميسي إلى البارسا، رد المدرب الألماني "ينتهي عقد ميسي مع ناديه الأمريكي في عام 2028، بينما ينتهي عقدي مع برشلونة في عام 2027، لذا ليس من مسؤوليتي تدريبه".

وفي سياق متصل، واصل المدير الفني لبرشلونة "نحن جميعًا سعداء بالعودة إلى ملعبنا كامب نو أمام منافس قوي بحجم أتلتيك بيلباو، يلعب في دوري أبطال أوروبا، ويضم بين صفوفه مجموعة من اللاعبين

المميزين في كل الخطوط، إنهم تشكيلة قوية، وستكون مواجهة بيلباو فرصة رائعة لنا لتقييم وضعنا الحالي".

وتابع هانز فليك "أعتقد أننا نفضل اللعب في كامب نو، هذا هو واقعنا. عندما تدرينا هناك، وعندما سعدتُ الدرج ودخلتُ الملعب، كان الشعور رائعًا. إنه ملعب كرة قدم، وهذا ما نحبه، نحن سعداء للغاية، أتمنى أن يمنحنا قرب المدرجات من أرضية الملعب، ميزة إضافية".

وأشار "في مونتيويك، ساندنا الجمهور بشدة، وبشكل رائع، وهناك تواصل ممتاز بين الفريق والجماهير".

وتطرق المدير الفني لبرشلونة، للحديث عن إمكانية اعتلاء قمة الترتيب حال الفوز على بيلباو، مشددا في تصريحاته "نتعامل مع كل مباراة على حدة. هذا ما نريده، لا يزال الطريق طويلاً حتى نهاية مايو/آيار، ومثل الموسم الماضي، يجب ألا نشكك أبداً فيما نريد فعله وأسلوب لعبنا".

وأكد فليك "سنواصل الأداء بنفس الطريقة هذا الموسم، ونعلم أن ريال مدريد منافس قوي، لكن هناك منافسون آخرون، مثل فياريال وأتلتيكو مدريد، إنهم فرق رائعة. علينا التركيز على أنفسنا وتقديم أفضل أداء لدينا في كل مباراة، هذه هي طريقتنا".

وفي سياق آخر، تحدث هانز فليك عن أزمة لامين يامال واستبعاده بشكل مفاجئ من منتخب إسبانيا بعد قرار نادي برشلونة بخضوع اللاعب لعملية جراحية سريعة للتعافي من آلام إصابته في العانة.