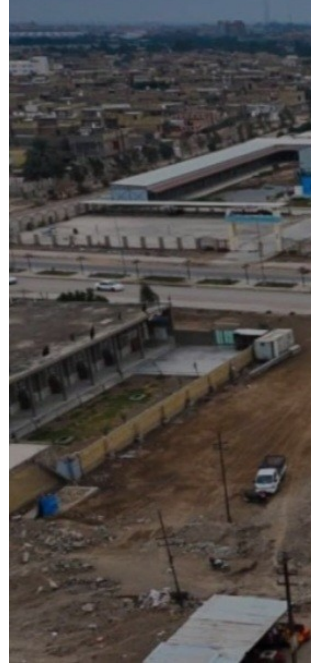


## تحذير مروري بشأن إغلاق طريق مهم: التزموا بالإرشادات



أعلنت مديرية المرور العامة، اليوم الجمعة، عن استمرار تحويل مسار الطريق الرابط بين مدينة الكوت باتجاه قضاء بكرة، وذلك نتيجة أعمال صيانة جارية على الطريق العام ضمن خطط تحسين البنى التحتية وتطوير شبكة الطرق.

وقالت المرور في بيان إنه "ننوه إلى كافة مستخدمي الطريق نحيطكم علماً بإستمرار تحويل مسار الطريق من مدينة الكوت باتجاه قضاء بكرة لوجود أعمال صيانة للطريق المقصود".

وأضافت أنه "يرجى الإنتباه الشديد واخذ الحيطة والحذر والالتزام بالتعليمات المرورية للحفاظ على سلامتكم".