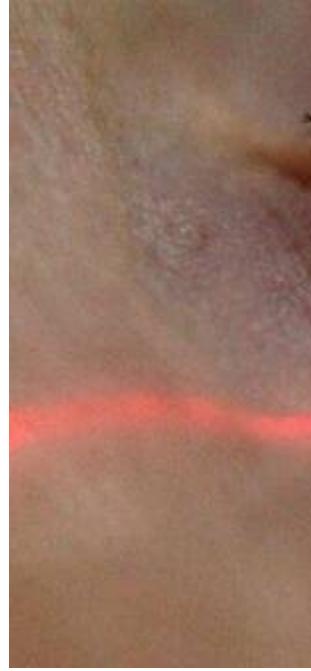


علماء عالميين يتوصلون لإنماء خلايا شبكية العين لأول مرة في العالم



ويشير الخبراء في حديث لصحيفة "إزفيستيا"، إلى أن هذه التقنية الجديدة اختبرت على الفئران المخبرية.

وقد أكدت النتائج للباحثين إمكانية بقاء هذه الخلايا على قيد الحياة على مدى عام كامل.

ووفقا ليفغيني كيغيلس، الباحث في مختبر الهندسة الوراثية في معهد موسكو للفيزياء والتكنولوجيا، استخدم الباحثون خلال هذه التجارب فئات مختلفة من الفئران.

ويقول، "استخدمت فئران تعاني من نوع معين من الغلوكوما، وأخرى تعاني من ارتفاع الضغط في العين، وفئة أخرى أزيلت عندها العصبية الخاصة (ganglionic)، وفئران حديثة الولادة، حيث اختبرنا فرضية التعايش السريع لخلايا العقد العصبية الفتية في شبكية العين النامية. واتضح أن الخلايا اندمجت ونمّت محاور عصبية، من شأنها أن تسمح بربط العين بالدماغ. وإن بقاء هذه الخلايا في الفئران حديثة الولادة، يعطي اتجاهها واعدادها في البحث عن أفضل بيئة مجهرية".

ويضيف، يمكن إنماء خلايا الشبكية للفئران خلال ثلاثة أسابيع. أما للإنسان فيعتقد العلماء أن الفترة ستطول إلى 50-100 يوم. ويسبب حالات رفض العين النادرة، سيكون من الصعب زراعة أنسجة الخلايا للمرضى الذين يعانون من الغلوكوما ، لذلك من الممكن إنشاء بنك خلوي لمثل هؤلاء المرضى. ومع ذلك، يقدر الخبراء البدء بتطبيق هذه التكنولوجيا في الممارسة الطبية العملية بعد حوالي 10 سنوات.

المصدر: إزفيستيا