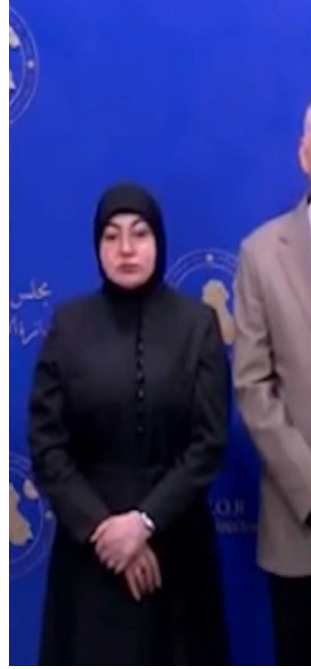


## اللجنة البرلمانية تعلن نتائج التحقيق في سقوط جسر كربلاء + فيديو



كشفت لجنة التحقيق البرلمانية المكلفة بالتحقيق في انهيار جسر الحسينية في محافظة كربلاء المقدسة ،اليوم الأحد، عن نتائج التحقيق، مؤكدة وجود عدة مخالفات وخلل في العمل الفني والتصميمي للجسر.

وفقاً لما ورد في محضر اللجنة وتابعته "المطلع"، فإن: "مديرية الطرق والجسور لم تقم بتدقيق التصاميم من قبل جهة استشارية متخصصة، بالإضافة إلى أن الفضاء الحديدي الذي انهار كان يتطلب مصمماً إنشائياً متخصصاً. كما تبين أن المديرية لم تقم بفحص التربة للأعمال المطلوبة، مما يثير تساؤلات حول كيفية تصميم الجسر دون تقرير تحريات التربة، وهو ما يعد خطوة أساسية في عمليات البناء".

ولمشاهدة تصريحات اللجنة على منصة "المطلع ميديا":

[اضغط هنا](#)

وتم التأكيد أيضًا على: "عدم تطابق التنفيذ مع التصميم المقترح للجسر الحديدي، مما يزيد من الشكوك حول جودة العمل الهندسي والمراقبة أثناء التنفيذ".

وأشارت اللجنة إلى أن، مديرية الطرق والجسور قامت بإحالة 8 مشاريع دفعة واحدة إلى شركة واحدة، بالإضافة إلى 3 مشاريع لشركة أخرى تابعة لنفس مدير الشركة الأولى. كما تم تكليف المديرية بمشاريع عديدة في وقت واحد، حيث تولت مديرية الطرق والجسور 8 مشاريع بينما تم تكليف مهندس آخر بمسؤولية 5 جسور أخرى في وقت واحد، وهو ما قد يكون قد أثر على قدرة فرق العمل على مراقبة التنفيذ بشكل دقيق.

وأعلنت اللجنة البرلمانية عن: "إحالة جميع المقصرين إلى القضاء بعد التوصل إلى هذه النتائج، مع التأكيد على أن التحقيقات ستستمر لمحاسبة المسؤولين عن الحادث".