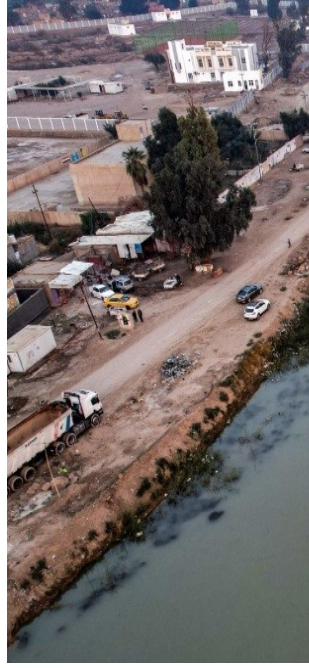


كارثة بيئية ببغداد.. مياه المجاري تتدفق مباشرة إلى دجلة + فيديو



وثق مواطن، عبر مواقع التواصل الاجتماعي، اليوم الجمعة، قيام الجهات المسؤولة أو بعض المخالفين بتصريف مياه المجاري مباشرة إلى نهر دجلة في منطقة البوعيثة بأطراف بغداد، في مخالفة بيئية وصحية خطيرة.

ولمشاهدة الفيديو على منصة "المطلع ميديا":

[اضغط هنا](#)

ويعاني نهر دجلة من تلوث متزايد في عدة مناطق بسبب تصريف مياه المجاري والمخلفات الصناعية والزراعية، ما يفاقم مشكلة تلوث المياه ويؤثر على النظام البيئي ويشكل خطراً على صحة المواطنين.