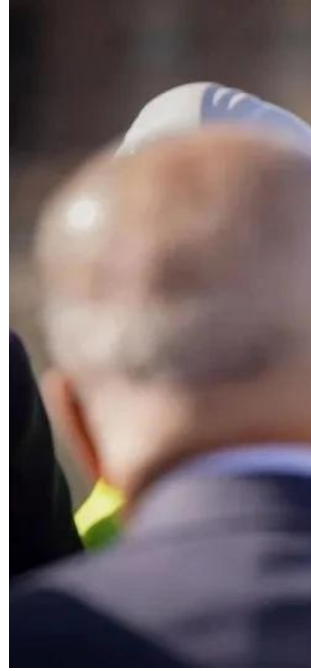


رئيس الوزراء يصل المثنى لإطلاق مشاريع خدمية وتنموية جديدة



وصل رئيس مجلس الوزراء محمد شياع السوداني، اليوم الأربعاء، إلى محافظة المثنى في زيارة رسمية.

وذكر المكتب الإعلامي لرئيس مجلس الوزراء، في بيان مقتضب تلقتة "المطلع"، أن: "السوداني وصل إلى محافظة المثنى لافتتاح وإطلاق مشاريع في قطاعات متنوعة، واللقاء بعدد من شيوخ عشائرها ووجهائها".