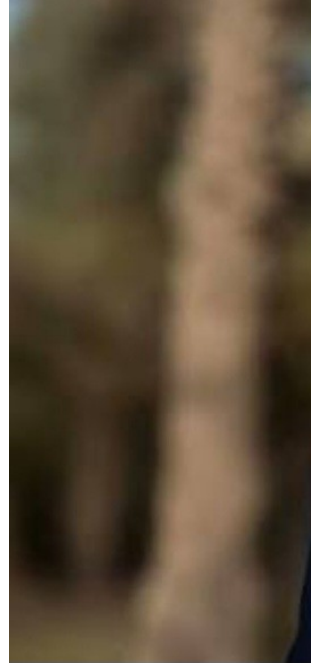


هوشيار زيباري: الخريطة السياسية العراقية مربكة وتأخير تشكيل الحكومة وارد



أعلن السياسي الكردي ووزير الخارجية العراقي الأسبق، هوشيار زيباري، أن الخريطة السياسية العراقية بعد إعلان نتائج الانتخابات الأولية تبدو مربكة، مشيراً إلى أنها تحتاج لتحالفات واسعة تتجاوز الكتل الوسطية والصغيرة.

وأشار زيباري في تدوينه تابعتها "المطلع" أن احتمال تأخير تشكيل الحكومة القادمة وارد، مع وجود امكانية لتسريع تشكيلها.

وتابع زيباري " المحك سيكون موقع السيد السوداني في المعادلة الحكومية".

