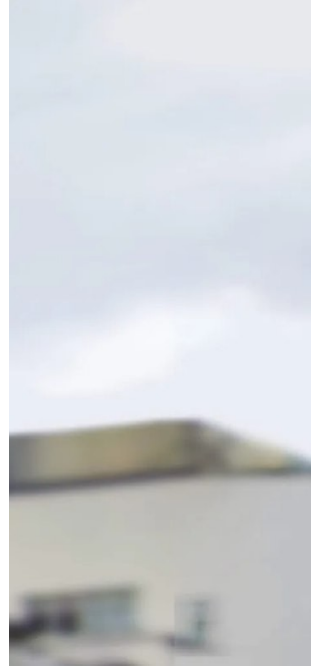


20 فرعاً بمصرف الراجحي يدخلون نظام مكافحة غسل الأموال وتمويل الإرهاب



أعلن مصرف الراجحي، اليوم الأحد، عن افتتاح 14 فرعاً جديداً تعمل جميعها ضمن إطار نظام متكامل لمكافحة غسل الأموال وتمويل الإرهاب.

وذكر المصرف في بيان تلقته المطلاع: "أنه" يواصل ترسيخ موقعه كمؤسسة مالية رائدة عبر توسيع نطاق العمل بمنظومة مكافحة غسل الأموال (AML)، معلناً انضمام 14 فرعاً جديداً ليصل العدد إلى 20 فرعاً تعمل وفق أحدث المعايير الرقابية المعتمدة".

وأضاف أن: "هذا التطور يأتي ضمن استراتيجية المصرف لرفع مستوى الأمان المالي وتعزيز النزاهة والشفافية في التعاملات اليومية، وبناء بيئة مصرفية تتماشى مع المتطلبات الوطنية والدولية للامتثال".

وأكد المصرف، بحسب البيان، أن: "إدخال هذه الفروع إلى النظام المتطور يمثل خطوة نوعية تعزز القدرة على رصد العمليات المالية والحد من أي نشاطات مشبوهة، بما يساند جهود الدولة في حماية

النظام المالي ويحفظ أموال المواطنين".