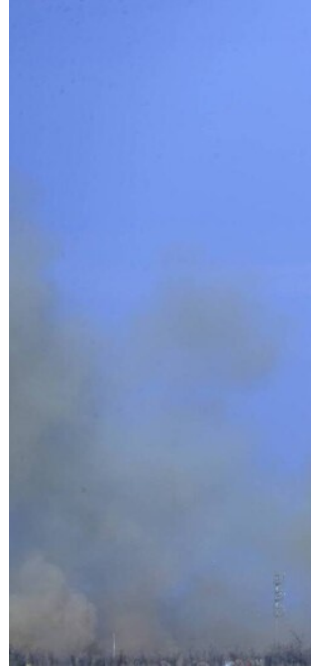


الصين تطلق مركبة "شنتشو - 22" إلى محطاتها المدارية



أعلنت المؤسسة الصينية لعلوم وتكنولوجيا الفضاء (CASC) عن نجاح عملية إطلاق مركبة "شنتشو-22" في مهمة خاصة نحو محطة Tiangong المدارية.

وجاء في بيان صادر عن المؤسسة: "نفّذت عملية إطلاق المركبة صباح اليوم الثلاثاء 25 نوفمبر الجاري، من مركز جيوغوان الفضائي، تمام الساعة 12:11 ظهرا بتوقيت بكين (07:11 صباحا بتوقيت موسكو)، واستخدم في عملية الإطلاق صاروخ فضائي صيني من نوع G/F-2 March Long. مركبات شنتشو عادة ما تطلق نحو المحطة في رحلات مأهولة، لكن المركبة التي أطلقت اليوم ذهبت إلى المحطة بدون رواد". وأشارت المؤسسة إلى أن الهدف من هذه الرحلة هو إعادة رواد مركبة شنتشو-21 المتواجدين على متن محطة Tiangong، بعد أن استخدمت مركبتهم لإعادة رواد مركبة شنتشو-20 التي تعرضت للضرر أثناء التحامها بالمحطة.

وكانت مركبة "شنتشو-20" قد وصلت إلى المحطة المدارية الصينية في 24 أبريل الماضي، وكان من المفترض أن تعود على الأرض مع روادها الثلاثة في 5 نوفمبر الجاري، بعد أن وصلت إلى المحطة مركبة "شنتشو-21" مع 3 رواد آخرين، لكن العملية أجّلت بعد اكتشاف "شقوق صغيرة" في نافذة المراقبة كبسولة الهبوط في مركبة "شنتشو-20"، وسبب هذه الشقوق على الأغلب هو ارتطام أجسام صغيرة من الحطام

الفضائي بالمركبة، لذا قررت الصين استخدام مركبة "شنتشو-21" لإعادة الرواد الذين كانوا عالقين على المحطة، وأرسلت اليوم مركبة "شنتشو-22" بدلا عنها.

أما صاروخ G/F-2 March Long الذي استخدم في عملية الإطلاق اليوم فهو صاروخ فضائي صيني ثنائي المراحل، طوله 58 م، وقطره 3.6 م، وهو قادر على نقل حمولة تصل إلى 8.6 أطنان إلى مدار أرضي منخفض.