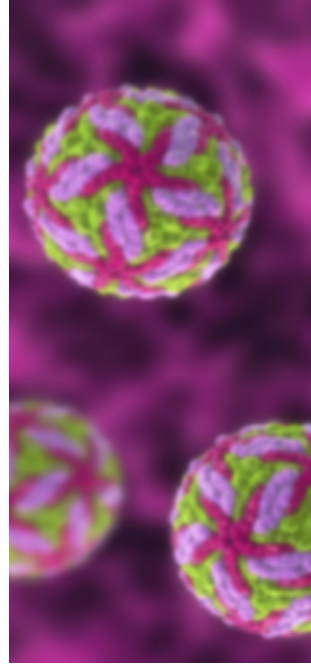


## فيروس "نادر" يثير الرعب مع ارتفاع إصابات أمراض الدماغ القاتلة في أمريكا!



كشفت تقارير بأن فيروساً نادراً، يمكن أن يصيب الدماغ و يسبب أعراضاً شديدة، آخذ في الارتفاع في الولايات المتحدة.

وأعلن مركز Maine لمكافحة الأمراض والوقاية منها (CDC) أن شخصا مات بعد إصابته بفيروس قراد لدغة خلال من الفيروس ينتشر، الصحة لمسؤولي ووفقا، القراد طريق عن ينتقل الذي Powassan الغزلان المصابة أو قراد جرد الأرض أو قراد السنجاب. ويبدو أن الحالات آخذة في الازدياد.

ووفقا لمركز السيطرة على الأمراض، كان هناك 44 حالة فقط بين عامي 2011 و2015. ومنذ 2016 و2020، تم الإبلاغ عن 134 حالة.

وفي الواقع، تضاعفت الحالات السنوية لجميع الأمراض التي تنقلها القراد، التي أبلغ عنها لمركز السيطرة على الأمراض (CDC) بين عامي 2004 و2019، حيث ارتفعت من 22527 في عام 2004 إلى أكثر من 50000 في عام 2019.

ووفقا لورقة بحثية نُشرت في عام 2021 في مجلة الأمراض المعدية الناشئة CDC، من المحتمل أيضا أن يتم الإبلاغ عن أرقام مراكز السيطرة على الأمراض بشكل كبير.

وقال نيراف دي شاه، مدير CDC Maine: "القراد نشطة وتبحث عن مضيف للدغه في الوقت الحالي. إنني أحث سكان Maine وزوارها على اتخاذ خطوات تمنع لدغات القراد".

ولن يعاني العديد من المصابين بـ Powassan من أي أعراض وسيكونون بخير تماما. لكن البعض يمكن أن يصاب بعدوى خطيرة في الدماغ، أو الأغشية المحيطة بالمخ والحبل الشوكي.

ويمكن أن تشمل أعراض هذه الحالات الخطيرة: الارتباك وفقدان التنسيق وصعوبة التحدث والنوبات المرضية. ويبلغ معدل الوفيات حوالي 10%، وفقا لمركز السيطرة على الأمراض.

وفي حالة Maine، ظهرت على المريض أعراض عصبية وتوفي أثناء وجوده في المستشفى.

وارتبطت الزيادة في حالات الإصابة بفيروس Powassan في الولايات المتحدة في السنوات الأخيرة بتوسيع نطاق قراد الغزلان بفضل تغير المناخ.

وفي فبراير، عثر على أكثر من 90% من القراد الذي أخذ عينات منه في متنزه لورانس تاونشيب الترفيهي، في مقاطعة كليرفيلد، بنسلفانيا، على أنه يحمل فيروس قراد الغزلان النادر والقاتل.

وللمقارنة، كان أعلى معدل إصابة تم تسجيله سابقا في مكان واحد في ولاية بنسلفانيا 11% فقط - وبالنسبة للولايات المتحدة بأكملها حوالي 25%.

وفي العام الماضي، كان متوسط معدل الإصابة بفيروس قراد الغزلان على مستوى الولاية بين القراد البالغ، 0.6% فقط، وفقا لتقرير إدارة حماية البيئة في بنسلفانيا (DEP).

وينتشر فيروس قراد الغزلان، وهو نوع من فيروسات Powassan، بشكل أساسي عن طريق لدغات من ما يسمى بالقراد ذي الأرجل السوداء أو قراد الغزلان، والذي يوجد في الغرب الأوسط الأمريكي وجنوب شرق كندا.

ويمكن أن ينتقل الفيروس في غضون 15 دقيقة من لدغة القراد، وهو أسرع بكثير من الوقت من اللدغة إلى الإصابة بالعديد من الأمراض الأخرى التي ينقلها القراد، مثل مرض لايم.

ولحسن الحظ، لا تنتقل العدوى من شخص لآخر عن طريق السعال أو العطس أو الاتصال الجسدي.