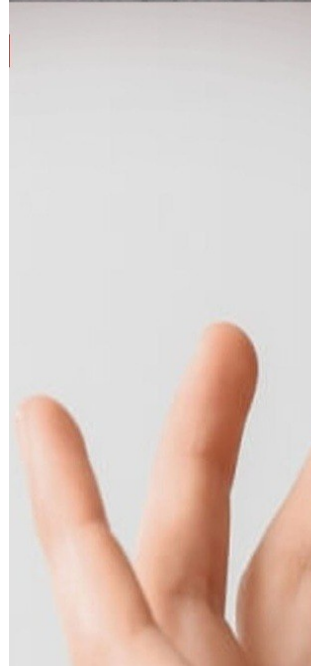


## دراسة: أجهزة السمع قد تحمي من الإصابة بالخرف



تعتبر حاسة السمع من الحواس المهمة و الضرورية جدا في عملية التواصل والتفاعل الاجتماعي.

و قد يكون فقدان السمع عامل خطر رئيس في الإصابة بالخرف.

و عمل الباحثون خلال عقد من الزمن على تحليل بيانات طبية لأكثر من ثماني دراسات تناولت شريحة كبيرة من البالغين يعانون من درجات متفاوتة من ضعف السمع .

و وجدت أن المشاركين الذين واطبوا على ارتداء أجهزة سمعية كانوا أقل عرضة بنحو 19 بالمئة من ظهور أعراض التدهور المعرفي مقارنة بمن لم يستخدموا المعينات السمعية .

و تأتي هذه الدراسة بعد دراسات سابقة ربطت بين فقدان السمع والخرف ففي عام 2016 وجد باحثون من جامعة هارفارد الأميركية أن كبار السن الذين استخدموا أجهزة مساعدة للسمع سجلوا درجات أفضل في اختبارات الانتباه والذاكرة.

و وفق الباحثين فإن الكثير من التفاعلات البشرية تعتمد على الصوت والكلام وفهم اللغة والذاكرة وكلها مرتبطة ارتباطا وثيقا بالدماغ.