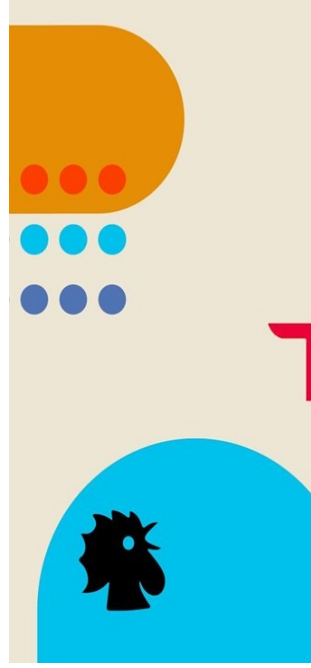


## ميزة خفية في سيارات "تسلا" ... ما هي؟



اكتشف باحث أمني إعداداً سرّياً في سيارات "تسلا" يمكن تمكينه من قبل الشركة، ويسمح للسائق باستخدام أنظمة مساعدة السائق المتقدّمة من "تسلا"، وذلك من دون الحاجة لإبقاء اليدين على عجلة القيادة لفترة طويلة من الوقت.

وتجدر الإشارة، إلى أنّ "تسلا" لا تقدّم ميزة القيادة الذاتية في سيارتها حالياً. وكان الرئيس التنفيذي للشركة، إيلون ماسك قد وعد بتسليم سيارة ذاتية القيادة منذ عام 2016 على الأقل، وقال إنّ سيارة "تسلا" ستكون قادرة على إكمال رحلة تجريبية عبر الولايات المتحدة من دون تدخل بشري بحلول نهاية عام 2017.

ولكن تتطلّب أنظمة مساعدة السائق في "تسلا" أن يظلّ السائق متنبهاً وجاهزاً للفرملة أو توجيه السيارة في أي لحظة. وعند استخدام ميزة مساعدة السائق، يومض رمز مرئي على شاشة اللمس في السيارة، لمطالبة السائقين بالتحكّم بعجلة القيادة على فترات متكرّرة. وإذا لم يقم السائق بالإمساك

بالعجلة، تُصدر السيارة صفيراً.