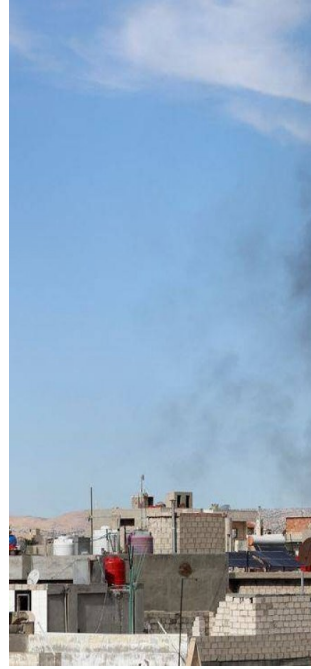


## المرصد السوري: اسرائيل استهدفت مصنع سيارات إيرانية في حمص



أكد المرصد السوري لحقوق الإنسان، اليوم الأحد، إن غارة "إسرائيلية" استهدفت مصنعا "للسيارات الإيرانية" في منطقة حمص بوسط سوريا، بعد أيام من غارات مماثلة طالت دمشق والحدود اللبنانية السورية.

وأوضح المرصد أن "الطيران الحربي الإسرائيلي شن غارات جوية بـ3 صواريخ، استهدفت معملا للسيارات الإيرانية داخل منطقة حسياء الصناعية في ريف حمص الجنوبي"، مما أدى إلى "أضرار مادية".