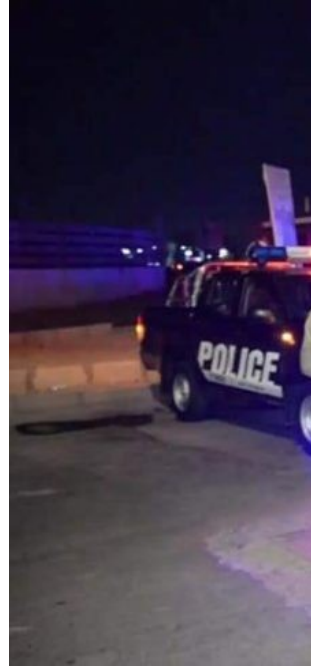


الكشف عن طبيعة تفجير منطقة الشعب ببغداد: استهداف لمقر فصيل مسلح



كشف مصدر أمني في بغداد، مساء اليوم الأربعاء، بأن مجهولين استهدفوا مقرًا لفصيل "كتائب الإمام علي" في منطقة الشعب شمالي العاصمة بغداد.

وقال المصدر وتابعته المطلع، إن: "مقر كتائب الإمام علي في منطقة الشعب شمالي بغداد، تم استهدافه من قبل مجهولين بفتيلة يدوية تسببت بأضرار مادية دون تسجيل إصابات بشرية".

وأشار إلى أن: "الاستهداف سببه خلافات شخصية".