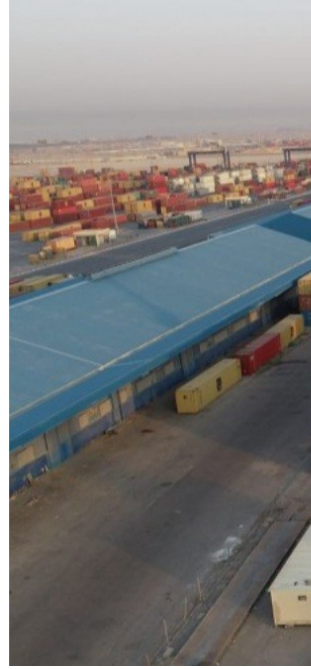


## ضبط أدوية ومكملات غذائية معدة للتهريب بمنفذ ميناء أم قصر الشمالي



اعلنت هيئة المنافذ الحدودية، اليوم الأحد، عن: "ضبط أدوية ومكملات غذائية معدة للتهريب في منفذ ميناء أم قصر الشمالي".

وقالت الهيئة في بيان تلقتة وكالة "المطلع"، إن: "مديرية منفذ ميناء أم قصر الشمالي تمكنت من ضبط حاوية حجم (40) قدم3، خارج الحرم الجمركي في نقطة البحث والتحري، تحتوي على (أدوية بشرية متنوعة ومكملات غذائية ومواد مختلفة) مخبأة لم يتم التصريح عنها في المعاملة الجمركية المنجزة، معدة للتهريب".

وأضافت أنه: "تم تنظيم محضر ضبط أصولي وإحالة المواد المضبوطة إلى مركز شرطة جمرك أم قصر الشمالي لغرض عرضها على قاضي التحقيق المختص".