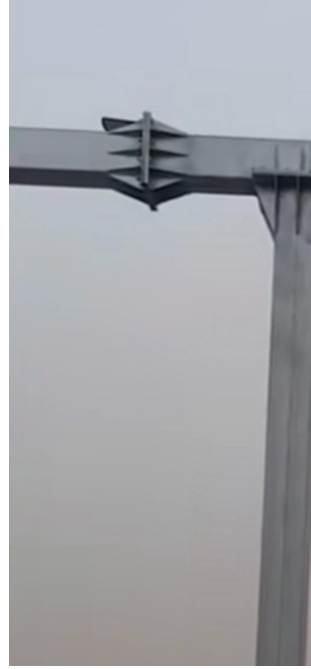


أخطاء مرورية فادحة تتجلى بلوحات مجسرات الطلائع ببغداد + فيديو



كشف الأكاديمي والإعلامي غالب الدعيمي عن وجود أخطاء واضحة في لوحات الدلالة المرورية على مجسرات الطلائع، التي تربط بين باب المعظم ومنطقة المنصور ببغداد.

ولمشاهدة فيديو الدعيمي على منصة "المطلع ميديا":

[اضغط هنا](#)

ومجسرات الطلائع تُعد من المعابر الرئيسية في العاصمة، حيث تستخدم بشكل يومي من عشرات الآلاف من المركبات.

وتعد دلالة اللوحات المرورية أركانًا أساسية في نظام النقل الحضري لضمان التنظيم المروري وتفادي الحوادث.

وحالات كهذه تُزِيد من الاحتياج إلى مراجعة جودة الدلالة المرورية والتأكد من التوافق مع معايير السلامة الدولية.

التوصيات:

1. تشكيل لجنة فنية مختصة من وزارة النقل وهيئة المرور لمعاينة اللوحات وتصحيح ما يلزم.
2. تنسيق بين الجهات المعنية لتحديث اللوحات وفق أحدث المواصفات القياسية من حيث وضوح الخطوط، الألوان، والاتجاهات.
3. حملات توعية مرورية لإعلام السائقين بالأخطاء القائمة ونشر تعليمات السلامة.