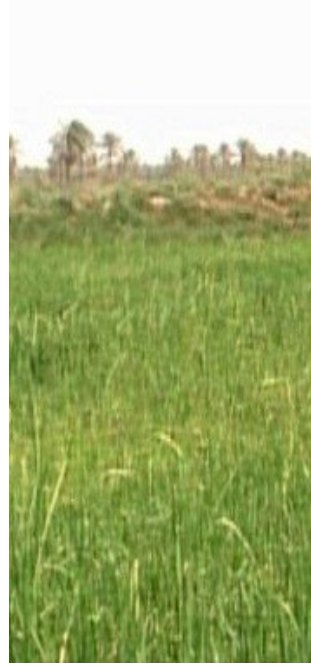


زراعة المثنى تكشف عن آلية سهلة لحصول الفلاحين على قروض زراعية



وجه وزير الزراعة محمد كريم الخفاجي، بتسهيل اجراءات التعاقد على استثمار الاراضي الزراعية في محافظة المثنى وحل اية مشكلات، خلال زيارته الى المحافظة، للاطلاع ميدانيا على واقع القطاع الزراعي فيها ومناقشة مشكلات الفلاحين وصولا الى حلها.

اعلنت مديرية زراعة المثنى عن نقاشات مع وزارة الزراعة لحل جميع المشكلات التي يعاني منها فلاحو المحافظة.

واوضح مدير زراعة المثنى عامر جبار، لجريدة الصباح: "ناقشنا مع وزير الزراعة حل جميع المشكلات والمعوقات التي يعاني منها فلاحو المحافظة من خلال اجتماع موسع مع ملاكات المحافظة المختصة كافة، من اجل توحيد الجهود لتنمية القطاع وفق التوجهات الحكومية، اضافة الى مفردات الخطة الزراعية الصيفية".

واكد ان "وزير الزراعة وعد بحل جميع المشكلات التي تخص المجال الزراعي، لاسيما بمجال الوقود

والكهرباء في بادية المثنى، كونها تمثل المساحة الأكبر في المحافظة من حيث الاستغلال الزراعي لإنتاج المحاصيل الاستراتيجية متمثلة بالحنطة والشعير، مع توفير المكننة الحديثة الداعمة لذلك".

وأشار جبار الى "وجود آلية لتسهيل الحصول على القروض الزراعية في المثنى دعماً لفلاحي المحافظة، إضافة الى تسهيل اجراءات التعاقد على الاراضي الزراعية ومنحها تسهيلات في قطاع الاستثمار، فضلا عن تخصيص عشر مرشات محورية لاستغلالها في اراضي البادية".

وكانت هيئة استثمار المثنى، قد اعلنت في شهر نيسان الماضي، بلوغ عدد المشاريع التي تضمها بادية السماوة، 250 مشروعاً برأسمال يصل إلى اربعة مليارات دولار، من ضمنها مشاريع لصناعة معجون الطماطم وتنقية البذور والانتاج الزراعي والحيواني.