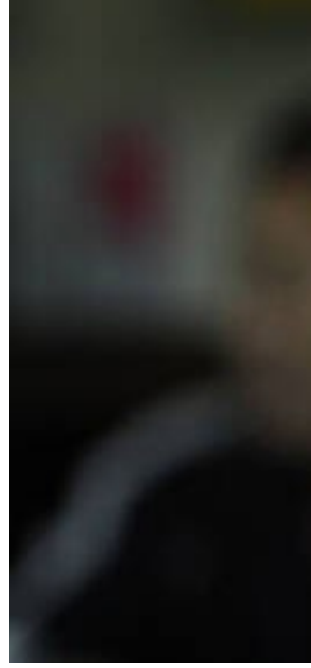


خبراء بريطانيون: أعراض تظهر على اللسان..تكشف عن الإصابة بالسرطان!



وذكر الخبراء في منظمة UK Research Cancer أن أحد هذه الأعراض يكمن في ظهور التهاب بشكل نقطة بيضاء أو حمراء يستمر على مدى وقت طويل على لسان الشخص أو تحته، داعين من يعانون ذلك إلى استشارة الطبيب.

وأشار الخبراء إلى أن مؤشرا محتملا آخر على المرض الخطير يكمن في ظهور قرحة أو ندوب لا تختفي تلقائيا.

كما يتمثل العرض الثالث في حدوث نزيف باللسان، إذا عضه صاحبه صدفة خلال المضغ.

وحذر الأطباء من زيادة خطر الإصابة بسرطان الدم لدى المدمنين على الكحول والمدخنين ومرضى فيروس الورم الحليمي البشري.