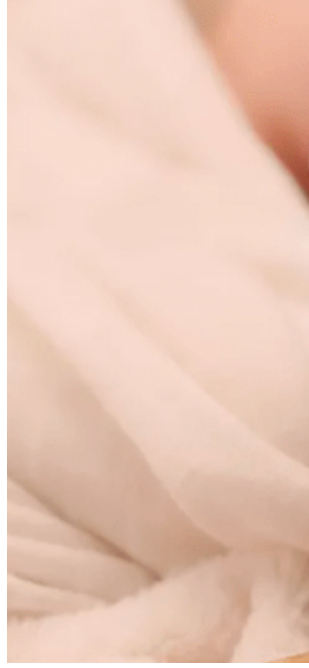


"متلازمة الضائقة التنفسية" مرض يصيب الأطفال الخدّج



عندما لا تتطور رئتا الطفل بشكل كامل تحدث متلازمة الضائقة التنفسية لحديثي الولادة ولا يمكن تأمين كمية الأكسجين اللازمة ، فينتج عنها صعوبات في التنفس، وغالباً يصيب الأطفال الخدّج.

وحسب ما ذكره موقع nhs فإن هناك علامات تدل على إصابة الطفل بمتلازمة الضائقة التنفسية وهي:

يمكن أن تشمل:

1: الشفتين وأصابع القدمين باللون الأزرق.

2: التنفس السريع .

3: فتح الفم.

يمكن استخدام عدد من الاختبارات للتشخيص واستبعاد الأسباب المحتملة الأخرى.

وتشمل هذه:

1:الفحص البدني.

2:اختبارات الدم لقياس كمية الأكسجين في دم الطفل والتحقق من وجود عدوى.

3:اختبار قياس التأكسج النبضي لقياس كمية الأكسجين في دم الطفل باستخدام جهاز استشعار متصل بأطراف أصابعه أو أذنه أو أصابع قدمه.

العلاج قبل الولادة

إذا كنت معرضة لخطر الولادة قبل الأسبوع 34 من الحمل ، فيمكن أن تبدأ العلاج قبل الولادة، قد يكون لديك حقنة ستيرويد قبل ولادة طفلك و عادة ما يتم إعطاء جرعة ثانية بعد 24 ساعة من الجرعة الأولى تحفز المنشطات نمو رئتي الطفل وتشير التقديرات إلى أن العلاج يساعد في منع الضائقة التنفسية في ثلث الولادات المبكرة.

قد يعرض عليك أيضًا كبريتات المغنيسيوم لتقليل مخاطر مشاكل النمو المرتبطة بالولادة المبكرة، إذا كنت تتناول كبريتات المغنيسيوم لأكثر من 5 إلى 7 أيام أو عدة مرات أثناء الحمل ، فقد يعرض على طفلك حديث الولادة فحوصات إضافية وذلك لأن الاستخدام المطول لكبريتات المغنيسيوم أثناء الحمل قد ارتبط في حالات نادرة بمشاكل العظام عند الأطفال حديثي الولادة.

العلاج بعد الولادة

قد يتم نقل طفلك إلى وحدة رعاية متخصصة للأطفال المبتسرين (وحدة حديثي الولادة)، إذا كانت الأعراض خفيفة ، فقد يحتاجون فقط إلى أكسجين إضافي، و عادة ما يتم إعطاؤه من خلال حاضنة أو أنابيب في أنفه.

إذا كانت الأعراض أكثر حدة ، فسيتم توصيل طفلك بجهاز تنفس (جهاز التنفس الصناعي) إما لدعم تنفسه أو توليه، غالبًا ما تبدأ هذه العلاجات فورًا في غرفة الولادة قبل نقلها إلى وحدة حديثي الولادة.

يمكن أيضًا إعطاء طفلك جرعة من الفاعل بالسطح الاصطناعي ، عادةً من خلال أنبوب التنفس وتشير الدلائل إلى أن العلاج المبكر في غضون ساعتين من الولادة يكون أكثر فائدة مما لو تأخر العلاج وسيتم إعطاؤهم أيضًا السوائل والتغذية من خلال أنبوب متصل بالوريد.