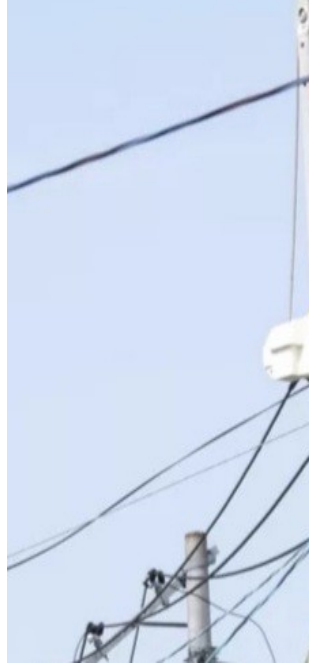


## بنغلاديش تضطر لإغلاق المتاجر والأسواق بعد الساعة "8" مساء بسبب أزمة الطاقة



طلبت السلطات في بنغلاديش جميع المعنيين بإتخاذ التدابير اللازمة لإغلاق المتاجر ومراكز التسوق والأسواق وأسواق المطابخ في جميع أنحاء البلاد بعد الساعة 8 مساء كل يوم.

وتهدف التعليمات، التي جاءت في تعميم وقعه المدير العام محمد إحسان كيبيريا صديقي من مكتب رئيسة الوزراء الشيخة حسينة، إلى توفير الطاقة والكهرباء على خلفية الارتفاع المستمر في أسعار الطاقة والكهرباء في جميع أنحاء العالم، وفقا لوكالة الأنباء الوطنية البنغلاديشية (بي إس إس).

وطلب من أمناء الوزارات والشعب المعنية، مثل شعبة الأمن العام ووزارة التجارة وشعبة الطاقة والموارد المعدنية وشعبة الحكم المحلي وشعبة الطاقة ووزارة الصناعة وإدارة التفتيش على المصانع والمنشآت وجميع مفوضي الشعب ونواب المفتش العام للشرطة ونواب المفوضين ومراقبي الشرطة في جميع الشعب والمناطق، أن ينفذوا الأمر بدقة تمشيا مع المادة 114 من قانون العمل البنغلاديشي لعام 2006.