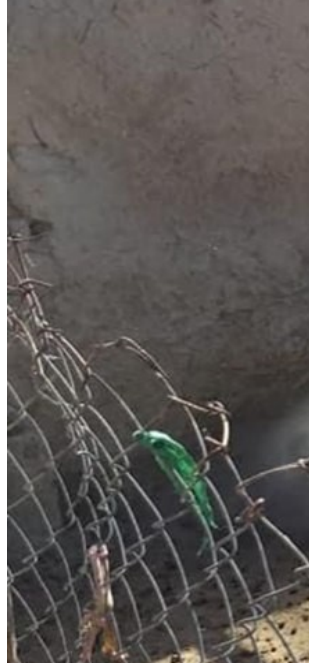


فرض الحجر الوقائي بشكل فوري على منطقة زراعية بديالى بسبب الحمى النزفية



أكد المستشفى البيطري في محافظة ديالى ،اليوم الأحد، فرض الحجر الوقائي بشكل فوري على منطقة زراعية شمال ديالى.

وقال مدير المستشفى ابتسام محمد في تصريح ، انه “ بعد تأكيد نبأ وفاة مزارع في قرية الحمل شرقي ناحية العظيم اثر اصابته بمرض الحمى النزفية وفق تقارير رسمية من دائرة الصحة، بدأ المستشفى باتخاذ سلسلة قرارات فورية لاحتواء الاصابة من خلال فرض حجر وقائي لمدة 14 يوما يمنع دخول وخروج الاغنام والماشية من محيط منطقة الاصابة بقطر 15 كم لمدة 14 يوم كاجراء احترازي“. وازافت، ان “كوادر البيطرة ستقوم برش مواد معقمة على حظائر الحيوانات في منطقة الاصابة والمناطق المجاورة بلها ضمن اليات عمل ميدانية بالاضافة الى قيام مفرزة من دائرة صحة ديالى بفحص ذوي المتوفي بشكل متكرر لمدة 14 يوما تحسبا لانتقال الإصابة اليهم وإتخاذ خطوات مبكرة اذا ما تبين وجود اعراض لها“.

و أشارت الى ان “ديالى سجلت رسميا 3 حالات إصابة مؤكدة بمرض الحمى النزفية اثنين منهما توفيا والثالث تماثل للشفاء خلال الاشهر الماضية“.

