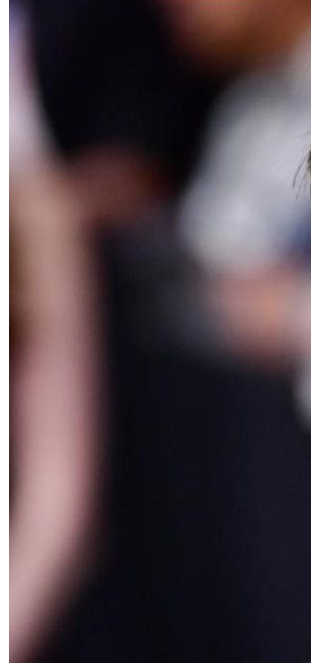


## من أبو ظبي.. توم كروز يكشف عن ملصق الجزء الجديد "المهمة المستحيلة"



وصل الممثل العالمي "توم كروز"، نجم سلسلة "مهمة مستحيلة"، إلى دولة الإمارات، اليوم الأحد، وذلك على متن أول رحلة استقبلها المبنى الجديد لمطار أبوظبي الدولي.

وكشف توم كروز عن "الملصق الترويجي" الجديد للعرض الافتتاحي الأول في الشرق الأوسط لفيلمه الجديد من السلسلة التي اشتهر بها، بحسب ما كشف عنه بيان "لجنة أبوظبي للأفلام".

وطُبع الملصق الترويجي لفيلم "Mission: Impossible - One Part Reckoning Dead" على إحدى طائرات شركة "الاتحاد للطيران"، وهي طائرة من طراز "بوينغ 787 دريملاينر".

وشهد مبنى مطار أبوظبي الدولي الجديد، الذي تزينت واجهته أيضًا بشعارات الفيلم الجديد، تصوير عدة مشاهد معقدة من العمل الجديد لتوم كروز.

وسيشاهد الجمهور لأول مرة جوانب مختلفة من المبنى الجديد للمطار، ستعرض خلال الفيلم الذي سيصل دور العرض في 13 تموز/ يوليو المقبل.

ويعد هذا الفيلم السابع في سلسلة مهمة مستحيلة، ويشارك في بطولته إلى جانب توم كروز النجوم هايلي أتويل وفانيسا كيربي وسيمون بيغ.

وتطلّبت المشاهد التي تم تصويرها في المطار الجديد 21 يوماً من التحضير، و7 أيام من أعمال التصوير بمشاركة "762 شخصاً" من الممثلين والكوادر الفنية والموردين.

ومن المتوقع أن يحقق الفيلم نجاحاً كبيراً في دور العرض حول العالم، خاصة بعد الشهرة الواسعة التي حظيت بها سلسلة مهمة مستحيلة، والتي تميزت بمشاهد الحركة والإثارة والتشويق التي تشد الجمهور منذ الجزء الأول الذي عرض عام 1996.