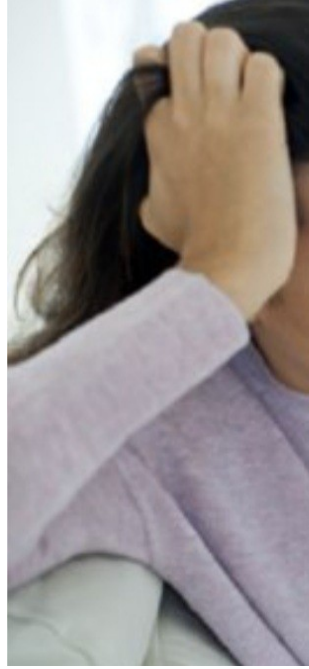


متى يدل السعال على الإصابة بأمراض خطيرة؟ طبيب يتحدث



يعتقد العديد من المبادلة أن السعال هو أحد أعراض نزلات البرد. ولكن الأطباء يصفون السعال بأنه كابوس للطبيب المعالج لأنه قد يكون علامة تشير إلى أمراض غير مرتبطة بالجهاز التنفسي. وفقا للدكتور ألكسندر مياسنيكوف غالبا ما يشير السعال الحاد إلى التهاب الشعب الهوائية، ولكن إذا كان الشخص يعاني من السعال لأكثر من شهر أو سعال مزمن، فقد لا تكون الأسباب مرتبطة بأمراض الجهاز التنفسي.

وهناك سبع حالات من السعال المزمن لأسباب مختلفة:

- 1 - السعال الديكي، يتميز بسعال طويل وجاف. يسمى السعال الديكي في اللغة الصينية "سعال المائة يوم". ومن يصاب به في الطفولة تنشأ لديه مناعة ضده مدى الحياة.
- 2 - مشكلات في القلب، سعال جاف يشتد عند ممارسة النشاط البدني وفي حالة الاستلقاء، بالإضافة إلى شحوب الجلد وألم في الصدر وضيق التنفس وهذه جميعها من أعراض قصور القلب.
- 3 - ارتداد محتويات المعدة الحمضية إلى المريء، توجد في المريء مستقبلات السعال، والحموضة التي تطرح تسبب تهيج هذه المستقبلات ولهذا السبب يبدأ السعال. لذلك في هذه الحالة يجب تناول أدوية مضادة للحموضة وليس للسعال.

- 4 - التهاب الجيوب الأنفية المزمن، يحتل هذا المرض المرتبة الثانية في أسباب انتشار السعال المزمن، حيث يسيل المخاط إلى أسفل الجدار الخلفي للبلعوم الأنفي، ما يسبب الرغبة بالسعال.
- 5 - الربو، يعتبر السعال الجاف علامة تقليدية للتشنج القصبي. فإذا كان الشخص يعاني من سعال مزمن وخاصة لدى الطفل، يجب إجراء فحص قياس التنفس.
- 6 - الأورام، عندما تتغير طبيعة سعال الشخص المدخن فجأة، ويصبح على شكل نوبات، ويصاحبه بلغم أخضر اللون، مع خطوط دم، ويظهر ضيق في التنفس، يجب التحقق من أمراض الرئة.
- 7 - مرض السل، يعتبر مرض السل من الأمراض المنتشرة حالياً، لأن الأدوية التي كانت تستخدم في علاجه سابقاً فقدت فعاليتها، نتيجة ظهور بكتيريا جديدة لا تتأثر بمضادات الحيوية الموجودة.