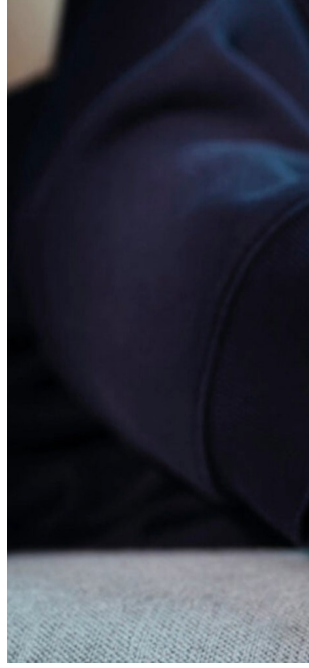


## خاصية في "ساعات سامسونغ" تنقذ صاحبها من الموت!



حصلت ساعات سامسونغ الذكية "غلاكسي ووتش" على موافقة من إدارة الغذاء والدواء الأمريكية، لاستخدام ميزة لديها للكشف عن انقطاع التنفس أثناء النوم، بحسب ما أعلنته الشركة.

وجاء في بيان على موقع الشركة "حصلت ميزة مراقبة توقف التنفس أثناء النوم في تطبيق "Samsung Health Monitor" (FDA) الأمريكية والدواء الغذاء إدارة من نوفو دي ترخيص على "Health Monitor".

وترخيص "دي نوفو" من إدارة الغذاء والدواء الأمريكية، يخص الأجهزة الطبية الجديدة، التي توفر ضمنا معقولا للسلامة والفعالية.

وكانت ميزة، اكتشاف علامات انقطاع التنفس أثناء النوم لساعة غلاكسي ووتش، هي الأولى من نوعها التي تم ترخيصها من قبل إدارة الغذاء والدواء بعد موافقة مسبقة من وزارة الغذاء وسلامة الأدوية الكورية الجنوبية كوريا في الماضي أكتوبر في عنها الإعلان تم والتي، (MFDS)

وتعد هذه، قفزة كبيرة، تحققها الساعات الذكية، حيث أصبحت تشكل الصحة واللياقة البدنية الآن غالبية ميزاتها الجديدة.

وعلى مدى السنوات الماضية، ركزت صناعة الساعات الذكية على مراقبة نبضات القلب والكشف عن الأكسجين في الدم فقط.

وقال موقع "تك كرانش" الأميركي إن: "هذا من شأنه أن يغير قواعد اللعبة بالنسبة للملايين، حيث يعد انقطاع التنفس أثناء النوم (OSA) مشكلة واسعة النطاق، إذ يعيش حوالي "39" مليون أميركي مع هذه الحالة، ووفقًا للمجلس الوطني للشيخوخة".

وعلى الصعيد العالمي، يرتفع هذا العدد إلى "936" مليونًا، وهو رقم ضخم بالنسبة لمرض قد يؤدي إلى الموت.

والأسوأ من ذلك، هو أن معظم الأشخاص المصابين به لم يتم تشخيصهم، حيث تقدر الأكاديمية الأمريكية لطب النوم هذا الرقم بما يصل إلى 80% من المصابين وفق الموقع ذاته.

وستمكن ميزة مراقبة انقطاع التنفس أثناء النوم المستخدمين الذين تزيد أعمارهم عن 22 عامًا والذين لم يتم تشخيص إصابتهم بانقطاع التنفس أثناء النوم من اكتشاف علامات انقطاع التنفس لديهم، أثناء النوم خلال فترة مراقبة مدتها ليلتان.

وكتبت سامسونغ في الصدد: "من خلال هذه الميزة، سيتمكن المستخدمون من تتبع نومهم".

وساعة Watch Galaxy ليست الأولى التي تتيح تتبع انقطاع التنفس أثناء النوم، حيث توفر وسادة النوم من شركة Withings أيضًا هذه الميزة.

وفي بداية وباء كورونا، أعلنت ذات الشركة الفرنسية المصنعة للوسادة، عن ساعة تتيح هذه الميزة أيضًا.