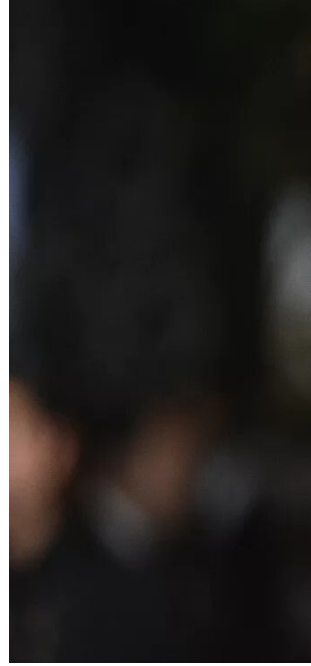


الحكم بحبس الفنانة المصرية "منة شلبي" لمدة عام بسبب المخدرات



أيدت محكمة النقص حكم الجنايات الصادر بحبس الفنانة منة شلبي سنة مع إيقاف التنفيذ في اتهامها بحيازة الحشيش بقصد التعاطي، بعد رفض الطعن المقدم منها.

كانت محكمة أول درجة قضت بحبس منة شلبي سنة واحدة وتغريمها 10 آلاف جنيه مع إيقاف تنفيذ العقوبة لمدة 3 سنوات.

وكانت النيابة العامة، قد أحالت منة شلبي، إلى المحاكمة الجنائية أمام محكمة الجنايات في ختام التحقيقات التي أجريت معها، حيث أسندت إليها الاتهام بإحراز جوهر الحشيش المخدر بقصد التعاطي في غير الأحوال المصرح بها قانونًا.

وذكرت النيابة العامة، أن قائمة أدلة الثبوت تتضمن شهادة 5 شهود على الواقعة، وما توصلت إليه تحريات الشرطة، وما ثبت بتسجيلات كاميرات المراقبة بمحل ضبطها بمطار القاهرة الدولي، إلى جانب أسفر عنه فحص المعمل الكيماوي للمضبوطات المعثور عليها بحوزتها.

