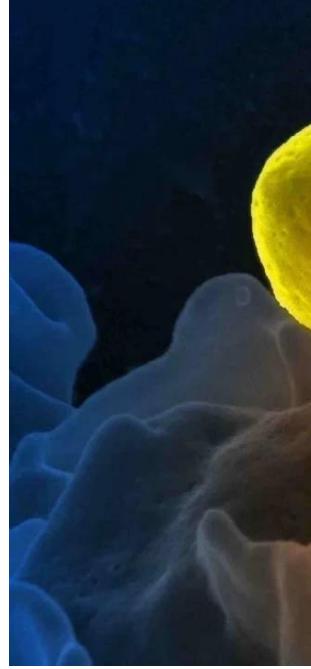


اليابان... بكتيريا قاتلة تثير المخاوف والصحة تحذر



كشفت بيانات رسمية عن ارتفاع قياسي بحالات الإصابة بمتلازمة "الصدمة السمية للمكورات العقدية"، في اليابان.

ولم يتمكن الخبراء من تحديد سبب الارتفاع، وفق شبكة "سي إن إن" الأميركية.

وحتى الثاني من يونيو، سجلت وزارة الصحة اليابانية "977" حالة إصابة بمتلازمة الصدمة السامة الناجمة عن المكورات العقدية، التي يصل معدل الوفيات فيها إلى 30%. بينما توفي نحو "77" شخصا بسبب العدوى بين يناير ومارس الماضيين.

وبحسب وكالة "بلومبيرغ" الأميركية، فإن "متلازمة الصدمة السامة مرض جلدي ينتج عن بكتيريا نادرة "تأكل اللحم"، ويمكن أن تقتل المصابين خلال 48 ساعة".

وتجاوزت حالات الإصابة بالمرض في اليابان حاليا، الرقم القياسي المسجل العام الماضي، الذي بلغ

"941" إصابة، وذلك كأعلى رقم منذ عام 1999.

ويعاني المصابون بمتلازمة الصدمة السمية للمكورات العقدية، في البداية من الحمى وآلام العضلات والقيء، ويمكن للأعراض أن تهدد حياتهم بسرعة، مع انخفاض ضغط الدم والتورم وفشل العديد من الأعضاء.